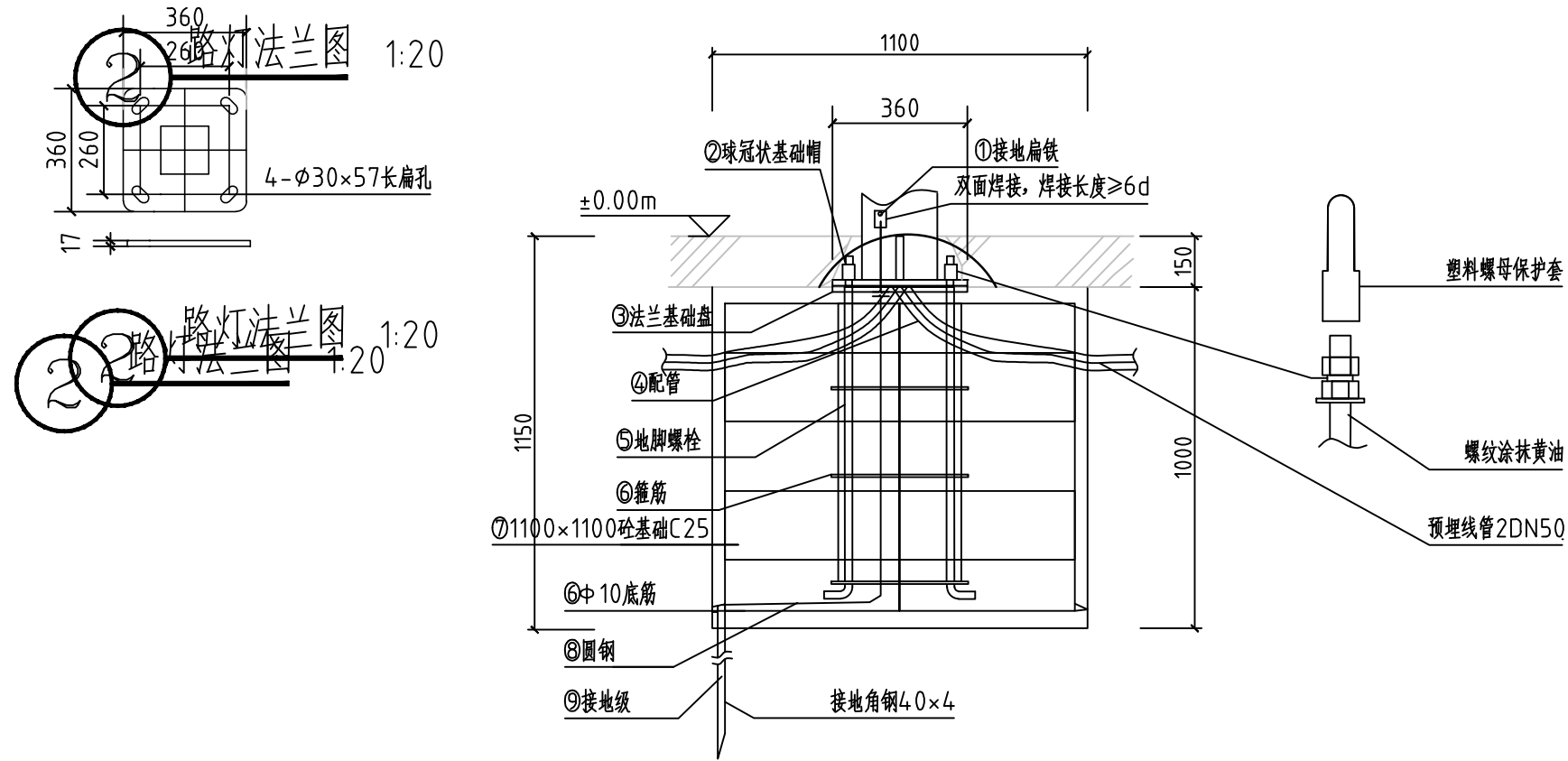


1 多功能路灯（萌芽）大样图 1:30  
注：路灯（萌芽）无集成显示屏

深圳市中粤工程设计有限公司	工程名称	南城街道桃源路综合整治工程	校核	李锐清	专业负责人	李锐清	审定	陈俊	工程号		图号	ZM-113
	图名	路灯大样图	设计	李锐清	项目负责人	李锐清	审核	陈俊	设计阶段	施工图设计	日期	2025.09



设计说明:

一、杆件结构设计可抗14级台风，地面粗糙度为A类。

二、灯杆技术参数:

1.灯杆采用Q235优质焊管，单根规格80mm×160mm×3.75mm。无横向焊缝，焊缝平整无漏焊及焊接缺陷。

2.灯杆造型美观表面光洁，灯杆色号：RAL1019。

3.灯杆基础法兰盘采用Q235优质钢板，360mm×360mm×16mm厚，法兰与杆体之间正满焊，焊接可靠、牢固，无焊接缺陷，通过螺栓安装在基础上。

4.电气检修门与杆体下节护板浑然一体，门边缝隙小于2毫米，具备良好的防水性能。灯杆电气检修门内有接地及安装保险装置。

5.灯杆及加工部件，整体热镀锌，表面光洁无明显色差，锌层平均厚度达到70μm以上。

6.灯杆表面氟碳喷塑，塑层平均厚度≥70μm，具备防海水腐蚀，表面防紫外线，防腐抗酸碱，喷塑后表面色泽一致，无脱落现象，表面喷塑保持时间长。

7.螺丝、螺母采用304不锈钢材质。

三、灯头技术参数:

1.灯头材质为铝合金灯体，压铸铝一次成型工艺。表面喷涂户外专用塑粉。

2.灯体采用模块一体化设计，每个模块是一个独立光源，每个模块可灵活互换。方便拆装。

3.透光罩采用光学级PC材料，耐高温、耐老化。

4.专业配光透镜，透镜采用高硼硅材料工艺制成，同时具有抗紫外线老化，配光方式科学合理、高效，无眩光无污染。

5.光源采用原装LED芯片，主光源功率30/45W，色温2700K。主光源光效>100lm/w,电源防浪涌保护4KV。采用高品质硅橡胶密封圈。防护等级：IP65。防触电保护等级：1类。

6.控制模式：DMX512。

7.灯型及参数仅参考，具体样式以业主要求为准，大样图由厂家深化设计，灯杆结构强度满足14级台风要求。

③ 路灯结构基础图 1:20  
注：接地圆钢需和基础钢筋焊接

深圳市中粤工程设计有限公司	工程名称	南城街道桃源路综合整治工程	校核	李锐清	专业负责人	李锐清	审定	陈俊	工程号		图号	ZM-113
	图名	路灯大样图	设计	李锐清	项目负责人	李锐清	审核	陈俊	设计阶段	施工图设计	日期	2025.09