

采购公告

我司（东莞市东寮环境服务有限公司），需采购一批集装箱。现将相关情况介绍如下：

一、项目名称及内容

- 1、项目名称：东寮公司集装箱采购项目（重新采购）；
- 2、安装地点：东莞市寮步镇，具体详见下文；
- 3、供货时间：采购人发出结果确认函之日起7个日历日内完成供货及安装并经采购人验收合格。

二、项目发布

本项目采购信息在东莞实业投资控股集团有限公司网站（<http://www.dgsy.com.cn/>）和广东东实环境股份有限公司招采平台（<https://pur.yonyou.com/DGDSXNY>）上发布。

★三、报价人资格要求

1. 报价人必须是具有独立承担民事责任能力的企业或事业单位法人或其它组织。（提供《营业执照》复印件（加盖公章）或《事业单位法人证书》复印件（加盖公章）或其他主体证书复印件（加盖公章））。

2. 本项目不支持联合体投标。

四、采购内容及要求

（一）采购清单：

序号	名称	规格尺寸	配套设备	数量	单位
1	集装箱	≥ 3M*6M*2.7M	门窗、排气扇	2	个

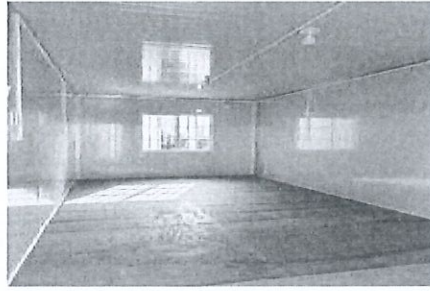
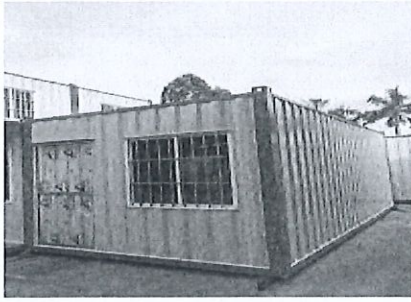


2	集装箱	≥ 3M*6M*2.7M	门窗、排气扇	2 (合并一个)	个
3	保安亭	≥ 1.2M*1.5M*2.2M	门窗、排气扇	1	个


具体参数如下:

单个集装箱配置明细		
规格	外尺寸 (L*W*H)	≥ 3M*6M*2.7M
指标	抗震设防烈度	≥ 6 度
结构	主要型材	角柱: 规格: ≥ 130*130mm, 厚度 ≥ 1.5, 镀锌冷轧型钢 屋面主梁: 规格: ≥ 60*60mm, 厚度 ≥ 1.2, 镀锌冷轧型钢 地面主梁: ≥ 10#槽钢, 材质 Q235B 地面次梁: ≥ 80*40*1.2 厚镀锌方通, 中间角铁连接
	表面处理	防锈底漆和面漆
	防水处理	防水玻璃胶添缝
墙面	玻璃棉平板	外观玻璃棉彩钢板结构为厚 0.4mm 彩钢板, 内 0.23mm 彩钢板 (灰白色), 内夹为 A 级防火中芯为 50mm 的夹心 (岩棉) 玻璃棉, 内外壁为平整的彩钢板
屋顶	平板	外彩钢板厚度 ≥ 0.28mm, 颜色白灰色
地面	水泥板	18mm 厚水泥纤维板
门	防盗门	不锈钢门 尺寸: 800*1900mm 单开
窗户	规格 (mm)	前窗: 宽 X 高: ≥ 1200*1100; 后窗: 宽 X 高: ≥ 1200*1100;
	框架材质	带防盗杆或防盗网
	玻璃	≥ 4mm 玻璃
装饰	内部饰角	箱房内的走线采用线槽 (宽 25 X 高 15mm); 内墙体前后上装饰条、内包角; 门和窗彩用 1.0mm 彩钢板内外包边, 顶、柱包件 0.7mm 厚镀铝锌彩钢板折件, 颜色白灰色
电气	灯	LED 灯 X 2 个, ≥ 24W
	插座	5 个五孔插座 10A, 1 个三孔空调插座 16A, 2 个单联开关 10A
	断路器	高分断小型断路器
	电源线	入户线和空调插座线、插座、照明 LED 灯彩用 2*2.5m ² 、2*1.5m ² 的电源线。

箱体图片（参考）：



保安亭：

彩钢板岗亭材料清单		
顶板	彩钢板 ≥ 5 公分厚	产品图片（参考） 
墙板	彩钢板 ≥ 5 公分厚	
立柱	半弧铝型材	
底架	≥ 5*5 方通焊接	
地板	防水木地板	
门	彩钢板门	
窗	塑钢推拉窗：3 个	
锁	金属球形锁	
灯	照明灯	
	警灯：1 个	
工作台		
其他	PVC 护角	
高度 ≥ 2.2 米，算警灯 ≥ 2.3 米，常规尺寸 ≥ 1.2M*1.5M*2.2M		

（二）货物及安装要求：

2.1 集装箱需抬高地面 20CM，防止下雨积水，集装箱防水层需符合国家防水工程规范及技术规程要求。

2.2 集装箱安装需紧固在地面上，不得出现松动情况。

2.3 集装箱色彩鲜艳，三年不褪色；耐腐蚀，并且有足够的机械强度和良好的冲击韧性；

2.4 集装箱画面拼接要整齐、对位要准确，接口、边缘不翘边。符合整齐、统一、美观的标准。

（三）安装地址：

安装详细地址	安装内容	现场情形
东莞市寮步镇蟠龙路与翠香路交汇处(松山湖公交站 1 号地块)	4 个集装箱	车辆运输可直达
东莞市寮步金富二路与塘唇民富街交叉西 40 米	1 个保安亭	
安装前，采购人有权调整安装位置，成交人需配合采购人要求执行。		

（四）报价人需按照采购文件要求执行，报价人所报规格需等于或优于采购文件参数要求，否则采购人有权取消成交人中标资格，期间产生的费用由成交人自理。

（五）货物必须为全新的合格产品，材质需符合采购文件要求且符合国家相关标准。供货时报价人有义务配合采购人进行货品真伪验证。

（六）在验收前因运输意外或吊装意外等导致货物损坏的，由成交人负责免费更换。安装完成后，双方即共同组

织对集装箱颜色、型号、数量等内容进行验收，验收完毕后双方签字确认，采购人在收货后发现产品不符合要求，如材料粗糙、填充料外露，门窗、电气配件损坏等，采购人有权退货并要求成交人在规定时间内换货。

（七）质保期：自验收合格之日起质保壹年。如技术规格书或厂家对单体产品有更高要求的，遵循更高要求。质保期内成交人提供 24 小时电话服务热线，保证在接到故障电话（或书面通知）即时响应（即能提供满足用户需要的解决方法），1 小时内与采购人协商给出合理解决方案，并在采购人指定时间内予以修理或更换。（需提供售后服务承诺函，详见附件）

（八）有其他技术疑问请咨询祁工：15920625369。

五、完成时间

采购人发出结果确认函之日起 7 个日历日内完成供货及安装并经采购人验收合格。

六、支付方式

合同签订完成后，成交人完成供货及安装并经双方共同验收合格后，成交人提交合同价款 100% 的增值税专用发票及请款资料，采购人在收到有效资料的三十个日历日内支付至合同价款的 100%；

七、报价

采购限价：¥35,000.00 元（含税）

本项目发包方式为固定总价包干，实行固定价格报价，包括但不限于：完成本项目的成本、利润、税金、运费、保险费、人工服务费、装卸费（装卸过程中产生的相关责任）、安装费等在项目过程中可能产生的一切费用。报价人已充分考虑了本项目供货内容及要求描述工作量可能与最终实际工作量存在差距的风险，结算时不做调整。要求报价人提供总价及分项报价，分项包括：报价人参考采购清单自拟。

报价人所报价格不得高于采购限价。

八、定标

本次项目采用询价方式进行采购，询价小组对各供应商响应文件进行审核，并根据质量和服务均能满足采购文件实质性响应要求且含税报价最低的原则，推荐成交候选供应商。

询价结束后，招标采购工作小组将相关询价情况按程序审批并确定成交人。

九、采取的合同文本

合同签订的依据为采购文件、响应文件、结果确认函及补充说明等。确定成交单位后，成交单位在 30 天内与采购人签订合同（详见附件合同模板）。

报价人收款前需向采购人提供请款材料和开具合法有效等额的增值税专用发票，否则采购人有权拒绝付款。

★十、响应文件的组成部分（响应文件本项资料如有不全，则作无效报价处理）

- 1、报价函（模板）及报价清单（清单自拟）（加盖公章）；
- 2、法定代表人身份证明（模板）以及法定代表人身份证复印件（加盖公章）；
- 3、法人授权书（模板）及被委托人身份证复印件（加盖公章）（法人本人参加报价活动不需提供）；
- 4、报价人营业执照复印件（加盖公章）；
- 5、售后承诺函（加盖公章）；
- 6、投标人未到场声明（未到场或不参加线上签到必须提供，模板，详见附件）（加盖公章）；
- 7、本项目采购文件要求或报价人认为应补充的其他资料（如有）。

★十一、响应要求

本项目实行线上投标方式，报价人需严格按照要求进行报价。

（一）线上投标

1. →平台登录：广东东实环境股份有限公司招采门户 (<https://pur.yonyou.com/DGDSXNY>) →首页 → 供应商注册 → 填写（点击下一步，完善供应商信息） → 注册成功 → 返回招采平台主界面登录 → 投标。（详见右下角帮助中心相关指引）

2. → 报价人须严格按照系统提示要求提供资料并进行报价。

（二）报价文件编制要求：

1、报价人须严格按照招标平台采购人提供的表单格式及要求报价，响应文件必须每页加盖公章，以 PDF 形式上传到线上招采平台（PDF 需为彩色盖章扫描件）。

2、报价文件必须按要求加密。

3、不符合本项要求的报价文件为无效报价。

十二、保证金金额及缴纳方式

开标结束，成交人需在收到结果确认函后缴存¥700.00（限价 2%）的报价保证金到东莞市东寮环境服务有限公司。报价保证金在双方签订合同后转为履约保证金，履约保证金作为成交人在该项目签署公司履约过程中违约金或罚款的扣罚来源之一，如成交人发生任何违约，成交人同意采购人有权直接从履约保证金中扣除相关款项。待全部货物安装完成并验收合格之日，成交人无任何违约的情况下，由成交人提交退款申请，采购人在收到成交人申请并核实无误后 30 个日历日内一次性无息退回。若因成交人原因导致本合同提前终止或解除的，采购人有权没收履约保证金。

报价保证金收款账户信息：

账户名称：东莞市东寮环境服务有限公司

开户银行：东莞银行股份有限公司寮步支行

银行账户：548000014237458

如因成交人报价保证金汇错账号或不足额均作无效处

理。

十三、开标时间及地址

开标时间：2024年12月18日（星期三）上午10:30。

开标地址：广东东实环境股份有限公司线上招采平台。

联系人：李小姐

联系电话：0769-39028902（18468187249）

报价人须在开标时间十分钟内进行系统签到。逾期无效。

十四、注意事项

1、若报价人未按规定时间进行线上响应，视为放弃报价资格。

2、成交人如未按要求缴纳报价保证金，则视为放弃中标资格。

3、采购人向报价人提供的有关资料和数据，是采购人现有的能使报价人利用的资料，采购人对报价人由此而做出的推论、理解和结论概不负责。

4、本项目执行过程中将遵循国家、省、市有关法律、法规、标准、技术规范 and 规范性文件的最新规定。

5、本项目仅可提交一个响应方案，提交两个或以上响应方案的报价人视为无效响应。

6、本项目不接受报价人其他附加条件。

7、有下列情形之一的，保证金将被没收（如有），并纳入采购人供应商黑名单：

(1) 中标后无正当理由放弃中标或不与采购人签订合同。

(2) 成交人将本项目转让给他人，或者在响应文件中未说明，且未经采购人同意，将中标项目分包给他人。

(3) 报价人提供虚假响应文件或虚假补充文件。

(4) 成交人在签订合同后，未按合同约定缴纳履约保证金。

8、有下列情形之一的，视为报价人串通询价，其响应无效：

(1) 不同报价人的响应文件由同一单位或者个人编制；

(2) 不同报价人委托同一单位或者个人办理响应事宜；

(3) 不同报价人的响应文件载明的项目管理成员或者联系人员为同一人；

(4) 不同报价人的响应文件异常一致或者响应报价呈规律性差异；

(5) 不同报价人的响应文件相互混装；

(6) 不同报价人的响应保证金从同一单位或者个人的账户转出。

(7) 不同报价人的响应 IP 地址一样。

9、已列入采购人及上级单位部门黑名单的报价人视为无效报价。

东莞市东寮环境服务有限公司

2024年12月10日

